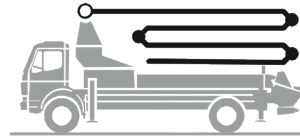


# Autobetonpumpe

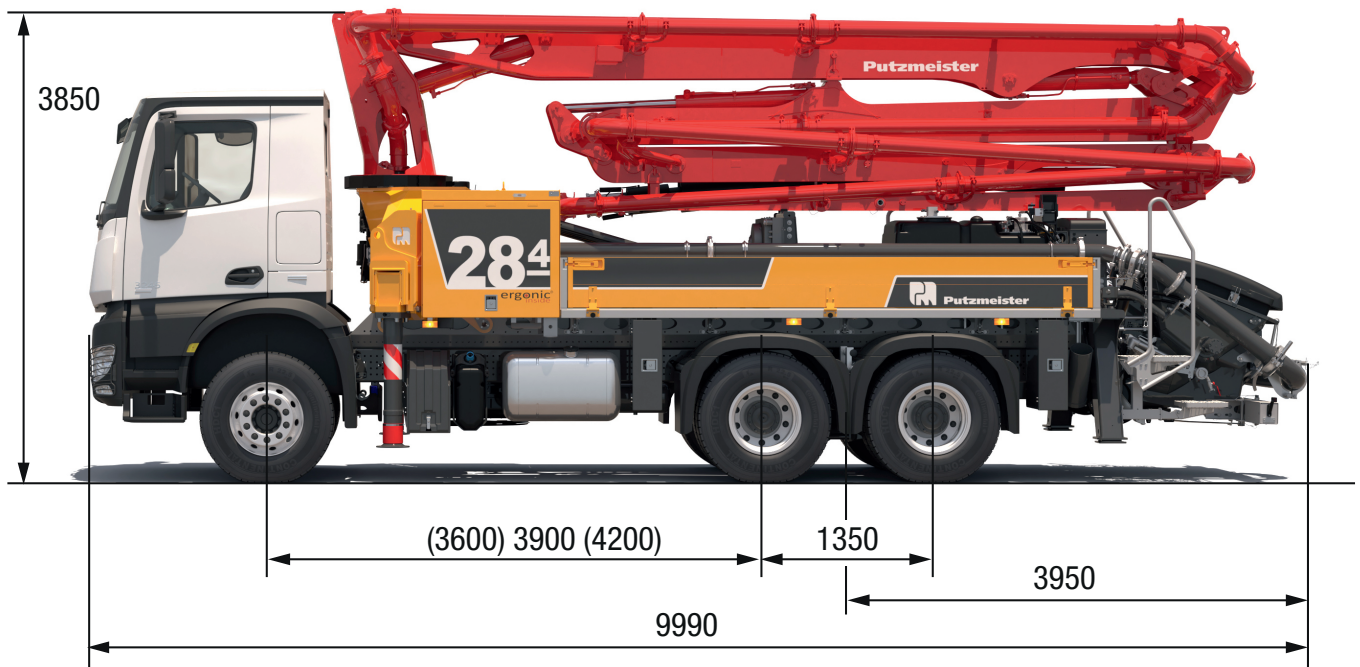
# BSF 28-4.11 H

Fördermenge bis 160 m<sup>3</sup>/h  
Förderdruck bis 130 bar\*



.16 H  
.15 i LS

**ergonic<sup>®</sup>**  
inside 3



Hinweis: Standardausführung. Abmessungen und Gewichte sind abhängig von Fahrzeug, Pumpenmodell und Ausstattung.  
Maße in mm. Beispiel auf Basis eines Mercedes Benz Arocs 2636 mit einer 15 i LS Kernpumpe.  
Nur zur Veranschaulichung.

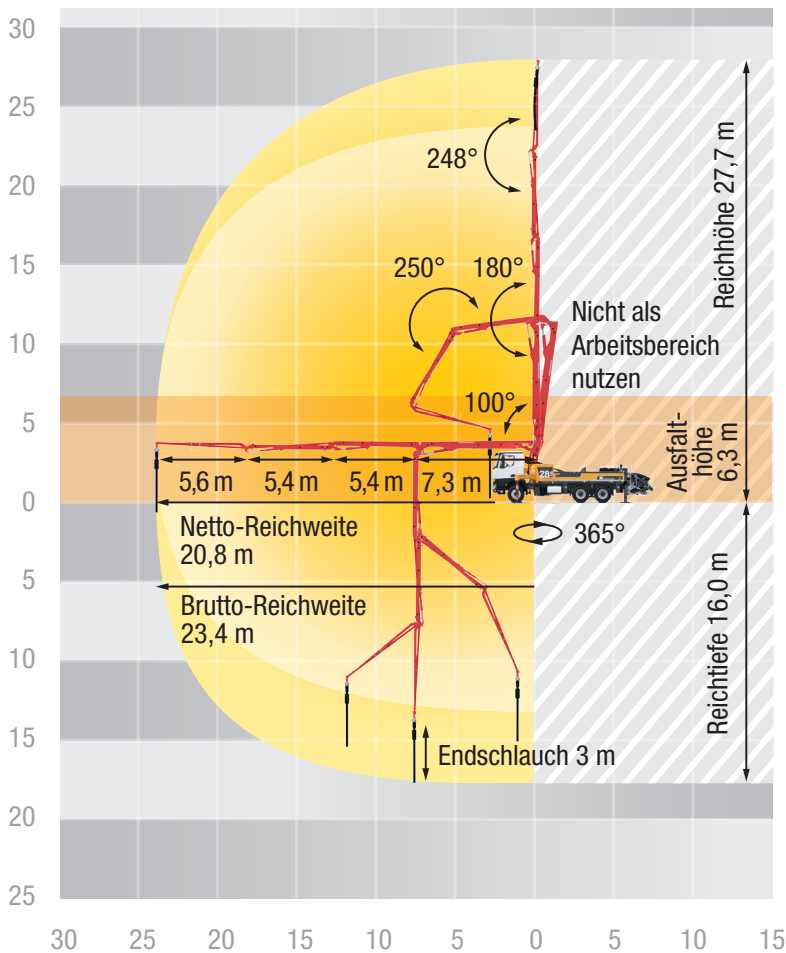
## Technische Daten

Verteilmast M 28-4		
Anzahl Arme		4
Reichhöhe	m	27,7
Reichweite	brutto	m 23,4
	netto	m 20,8
Reichtiefe max.	m	16,0
Ausfalhöhe	m	6,3
Länge Endschlauch	m	3
Faltungsart		Z
Förderleitung		DN 125

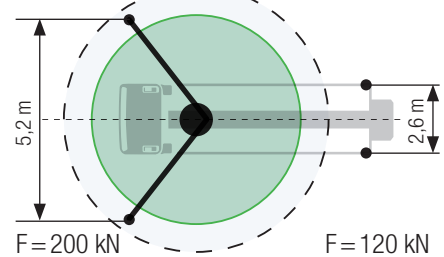
Pumpe		BSF	.11 H	.16 H	.15 i LS *
Stangenseite	Fördermenge	m <sup>3</sup> /h	-	160	-
	Förderdruck	bar	-	85	-
	Hübe	1/min.	-	31	-
Bodenseite	Fördermenge	m <sup>3</sup> /h	110	108	150
	Förderdruck	bar	78	130	85
	Hübe	1/min.	32	21	24
	Förderzylinder	Ø mm	230	230	250
	Hub	mm	1400	2100	2100

Förderleitung Verteilmast max. 85 bar. Alle Daten max. theoretisch.  
\* nur für CE Märkte

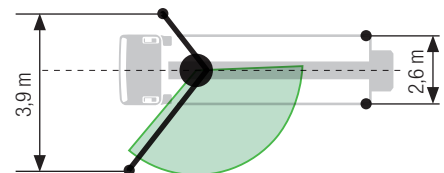
## Reichweitendiagramm, Abstützung



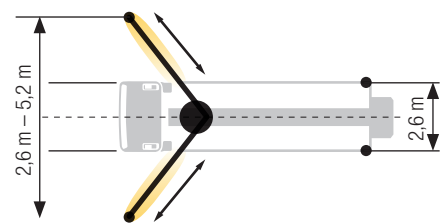
## Standard – Vollabstützung



## OSS\*\* – Einseitige Abstützung



## iSC\* – Vollflexible Abstützung



Abmessungen sind konfigurationsabhängig.  
Abstützbreite bezieht sich auf Mitte der Abstützbeine.  
Durchmesser Drehteller 270 mm.

\*\* nur für Nicht-CE Märkte  
\* nur für CE Märkte

## Lieferumfang Serienausstattung

Abstützung	Förderleitung
Abstützplatten (4x), in 2 Magazinen	Deckverrohrung wie Mast-Förderleitung
Pendelplatten	Endschlauch 3 m DN125
Vollabstützsystem	Förderleitung (1-Lagen)
Beleuchtung	Kernpumpe / Trichter
LED Beleuchtung der Bedienstellen	Aufstieg links und rechts, verzinkt
LED Beleuchtung Modulschrank	Brillenplatte DURO 22
LED Beleuchtung Pumpe/Wasserkasten	Drehrichtung Rührwerk automatisch, abhängig von der Pumprichtung
LED Beleuchtung Trichter	Klappbogen mit Reinigungsöffnung
Diverses	Reinigungsdeckel mit gesichertem Schiebepin
Betriebsanleitung und Ersatzteil-Handbuch (1x Papier, 1x CD-ROM)	Rührwerksicherheitsabschaltung (RFID)
Bordwerkzeug	Spritzschutz starr
Lackierung Putzmeister Standard	Zentralschmierung Trichter, elektrisch
Lieferscheinbox, Kunststoff	Reinigung
Schwammkugel-Behälter	Anschluss zur Wassertankbefüllung, beidseitig
Seitenschlag rechts/links klappbar	Reinigungsschlauch 8 m + 2 m inkl. Halter und Spritzdüse

Wasserhahn am Trichter, für kleine Mengen (1/2")  
Wasserpumpe 160 l/min 25 bar  
Wassertank 700 l

### Sicherheit

Anschlüsse für Noteinspeisung (Mast)  
Schutzgeländer am Mastbock  
Handlauf rechts  
Pilztaster für Fahrzeughupe, gelb  
Bergeöse

### Steuerungssysteme

EOC 2.0 (Ergonic Output Control)  
Ergonic 3  
Ergonic Graphic Display 9,7"  
inkl. Ergonic Diagnose Interface  
Funkfernsteuerung mit Display

Detaillierter Lieferumfang siehe Angebot. Fragen Sie nach unserem umfangreichen Optionsangebot.